



OFFICE DE TOURISME
GRAND VILLENEUVOIS

CHAMBRES D'HÔTES ET GÎTE - DOMAINE DE CALBIAC - DOLMAYRAC

DOMAINE DE CALBIAC

Chambres d'hôtes et Gîte à Dolmayrac

<http://domainedecalbiac.fr>



Domaine de Calbiac Valérie GUERINY

☎ 0553403255
☎ +33 6 40 49 97 27




A Chambres d'hôtes du Domaine de Calbiac :
Chambres d'hôtes, 2047 Route de Pech de Plat,
47110 DOLMAYRAC

B Gîte du Domaine de Calbiac : Gîte, 2047
Route de Pech de Plat, 47110 DOLMAYRAC





Chambres d'hôtes du Domaine de Calbiac

-  Chambre prune
-  Chambre bergeronnette
-  chambre myanne blue
-  Chambre intemporelle



Quatre chambres d'hôtes climatisées et un gîte en pierre de 120m², au calme parmi les vergers de prune d'ente, dans un hectare de parc, vous pourrez profiter de la nature et des environs à visiter, ou venir se reposer près de la piscine, laissez-vous tenter aux promenades en famille avec un âne sur les nombreux chemins de randonnées, goûter à la gastronomie locale, découvrir aux alentours les villages médiévaux ainsi que leurs marchés gourmands les soirs d'été, la pratique du golf et du mini golf, la base d'ULM est très proche également. Pujols est un joli petit village situé à 12 min, Monflanquin et Penne d'Agenais sont à 25 min environ.



Infos sur l'établissement



Communs

A proximité propriétaire
Entrée indépendante
Jardin commun

Dans maison
Entrée commune

La cuisine d'été est réservée uniquement pour la table d'hôtes et les petits déjeuner



Activités



Restauration

Table d'hôtes

Table d'hôtes ou le plateau repas sont sur demande 24h à l'avance



Internet

Accès Internet



Parking

Parking



Services

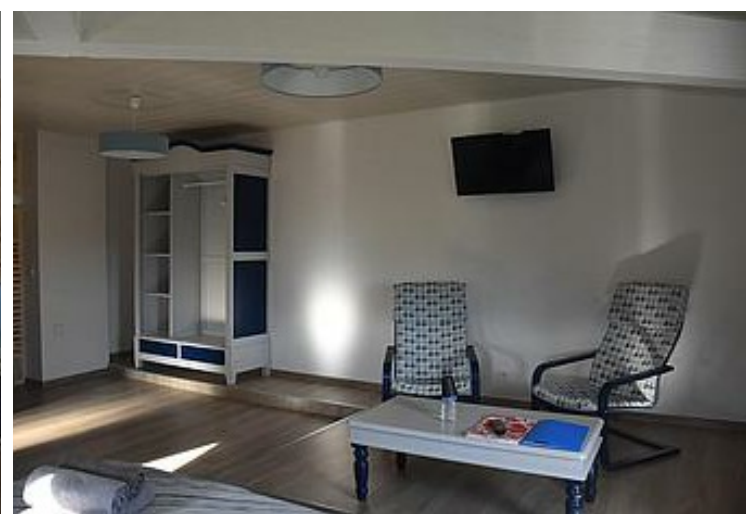
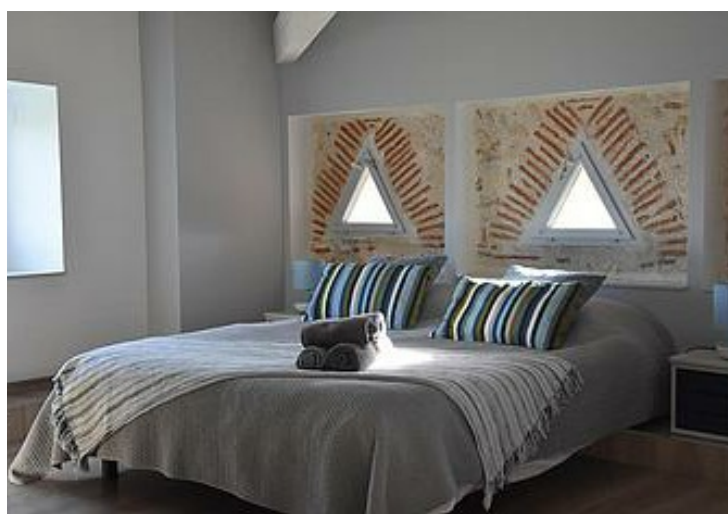


Extérieurs

Cuisine d'été
Piscine partagée
Trampoline

Terrain de pétanque
Parc

La cuisine d'été est réservée uniquement pour la table d'hôtes ou en plateau repas à commander 24h à l'avance







Chambre prune



Chambre



4

personnes



3

chambres



35

m²

Chambre familiale pour 4 personnes de 35 m², avec 1 lit double et 2 lits simples, télévision écran plat, dressing, une table avec chaise, une salle d'eau avec douche à l'italienne, un WC séparé, serviettes et draps compris, sèche cheveux, petit déjeuner dans la salle de repas ou à l'extérieur suivant le temps, la piscine est ouverte de 11h à 20h .

<i>Chambres</i>	Chambre(s): 3 Lit(s): 3	dont lit(s) 1 pers.: 2 dont lit(s) 2 pers.: 1
<i>Salle de bains / Salle d'eau</i>	Salle de bains avec douche Salle(s) d'eau (avec douche): 1	Sèche cheveux
<i>WC</i>	WC: 1 WC privés	
<i>Cuisine</i>		
<i>Autres pièces</i>	Séjour	
<i>Media</i>	Télévision	Wifi
<i>Autres équipements</i>	Nouveau: les chambres sont équipées d'une climatisation	
<i>Chauffage / AC</i>	Chauffage Climatisation	
<i>Exterieur</i>	Abri couvert	Jardin privé





Chambre bergeronnette



Chambre



2

personnes



1

chambre



25

m2

<i>Chambres</i>	Chambre(s): 1 Lit(s): 1	dont lit(s) 1 pers.: 0 dont lit(s) 2 pers.: 1
<i>Salle de bains / Salle d'eau</i>	Salle de bains avec douche Salle(s) d'eau (avec douche): 1	Sèche cheveux
<i>WC</i>	WC: 1 WC indépendants	WC privés
<i>Cuisine</i>		
<i>Autres pièces</i>		
<i>Media</i>	Télévision	Wifi
<i>Autres équipements</i>	Nouveau : les chambres sont équipées de climatisation	
<i>Chauffage / AC</i>	Chauffage Climatisation	
<i>Exterieur</i>	Abri couvert Salon de jardin	Jardin privé Terrain clos commun
<i>Divers</i>	Piscine extérieur au sel 4x6m avec plage, bains de soleil a disposition	





chambre myanne blue



Chambre



2

personnes



1

chambre



30

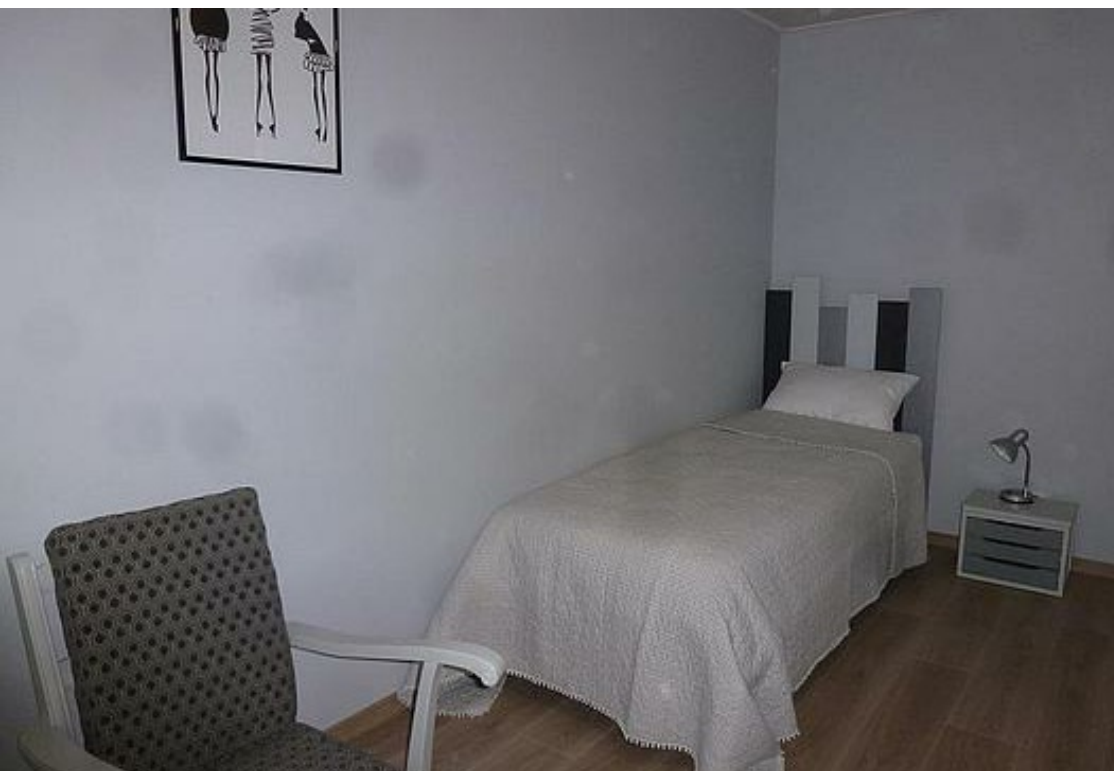
m2



Chambre pour deux personnes, équipée d'une télévision écran plat, fauteuils avec table basse, chambre très spacieuse avec le charme de la pierre, salle d'eau avec douche à l'italienne, meuble vasque, miroir, sèche cheveux, WC séparé et climatisation .

<i>Chambres</i>	Chambre(s): 1 Lit(s): 1	dont lit(s) 1 pers.: 0 dont lit(s) 2 pers.: 1
<i>Salle de bains / Salle d'eau</i>	Salle de bains avec douche Sèche serviettes Salle(s) d'eau (avec douche): 1	Sèche cheveux
<i>WC</i>	WC: 1 WC privés	
<i>Cuisine</i>		
<i>Autres pièces</i>	Terrasse	
<i>Media</i>	Télévision	Wifi
<i>Autres équipements</i>		
<i>Chauffage / AC</i>	Chauffage Climatisation	
<i>Exterieur</i>	Abri couvert	Cour





Chambre intemporelle



Maison



4

personnes



3

chambres



40

m2

Chambre familiale pour 4 personnes, comprenant 1 lit de 160 et deux lits simples, avec une salle d'eau et douche à l'italienne, WC séparé avec lave mains. Dressing avec penderie, miroir, climatisation

Idéale famille ou couples d'amis .

<i>Chambres</i>	Chambre(s): 3 Lit(s): 3	dont lit(s) 1 pers.: 2 dont lit(s) 2 pers.: 1
<i>Salle de bains / Salle d'eau</i>	Sèche cheveux Salle(s) d'eau (avec douche): 1	
<i>WC</i>	WC: 1 WC indépendants	
<i>Cuisine</i>		
<i>Autres pièces</i>	Terrasse	
<i>Media</i>	Télévision	Wifi
<i>Autres équipements</i>		
<i>Chauffage / AC</i>	Chauffage Climatisation	
<i>Exterieur</i>		





Gîte du Domaine de Calbiac



Maison



4

personnes



2

chambre en
mezzanines



0

m²



Gîte en pierre de 120m², comprenant une cuisine moderne toute équipée, un coin repas, un salon avec TV , une salle d'eau , un wc séparé, une chambre avec lit 140, 1 chambre avec 2 lits de 80 jumelables en 160 . Terrasse avec pergola, piscine privative au sel 10x5 m, barbecue charbon de bois, jeux pour enfants , balançoire,toboggan,trampoline,cabane en bois. Terrain de pétanque, jeux de société. Jardin non clos, animaux acceptés . Située dans un village vallonnée du Lot et Garonne, au calme , vue très dégagée . Vivez une expérience avec un âne dans les sentiers de randonnées, ou vous balader parmi les 414 sentiers balisés pour découvrir la région. Laissez vous tenter pour vous promener en famille et décompresser sur les 9 km de voie verte à pied, rollers ou en vélo, activités nautiques, parc d'attractions et parc animaliers pour les enfants, musée et châteaux, grottes, visite de villages typiques médiévaux ou de nombreux marchés gourmands du sud-ouest durant les soirs d'été, Golf, mini golf, base ULM à 10 min. Commerce à 5 min.







A savoir : conditions de la location

Arrivée

Départ Avant 10h30

*Langue(s)
parlée(s)* Anglais Français

*Annulation/
Prépaiement/
Dépot de
garantie* caution de 650€, arrhes de 30 % pour la réservation

*Moyens de
paiement* Chèques bancaires et postaux Chèques Vacances
Espèces

Ménage Le ménage en fin de séjour est compris dans le tarif

*Draps et Linge
de maison* Draps et/ou linge compris

*Enfants et lits
d'appoints* Lit bébé

*Animaux
domestiques* Les animaux sont admis.

Tarifs (au 07/12/21)

Gite du Domaine de Calbiac

Tarif pour 4 personnes 900 € /semaine du samedi au samedi ,serviettes,draps et ménage en fin de séjour compris.Taxe de séjour à rajouter 0.90€/jour/adulte

Tarifs en €:	Tarif 1 nuit en semaine (L, M, M, J, D)	Tarif 1 nuit en weekend (V ou S)	Tarif 2 nuits weekend (V+S)	Tarif 7 nuits semaine
du 01/09/2021 au 31/12/2021				

Mes recommandations

A voir, à Faire

Découvrir le Grand Villeneuvois

OFFICE DE TOURISME GRAND VILLENEUVOIS

WWW.TOURISME-VILLENEUVOIS.FR



OFFICE DE TOURISME
GRAND VILLENEUVOIS



Au bord de la source

+33 5 53 01 36 84

Avenue de Bordeaux

<https://www.auborddelasource.com>

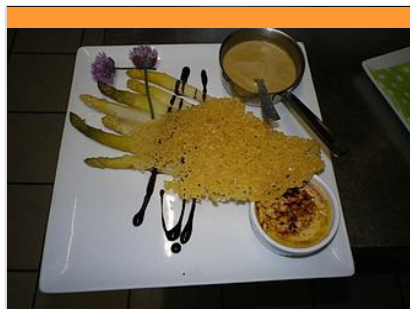
3.1 km

SAINTE-LIVRADE-SUR-LOT



1

Une carte travaillée et raffinée à deux faces : tradition et création, que la cheffe élabore selon les saisons. Un décor naturel et apaisant avec une vue imprenable sur le Lot. Au bord de la source vous propose également un service de chef privé à domicile, l'accueil de réception (mariages, anniversaires...etc), des cours de cuisine, des bons cadeaux et une boutique de plats à emporter ou à livrer accessible directement sur le site www.auborddelasource.com



La K-gouille

+33 5 53 70 79 85

<https://www.facebook.com/food47>

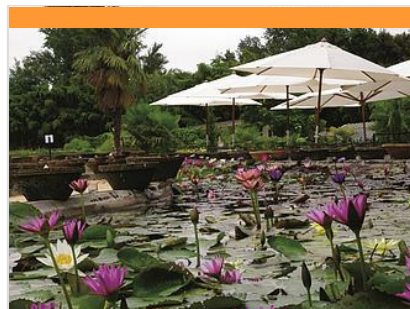
4.3 km

LE TEMPLE-SUR-LOT



2

Le restaurant "La K-gouille" propose une cuisine traditionnelle mais toujours avec une pointe d'audace. Tous les jours, les produits frais et les escargots sont à l'honneur. La cuisine a reçu une toque de Gault et Millau.



Le Marliacea - Latour-Marliac

+33 5 53 01 08 05

<http://www.latour-marliac.com>

4.5 km

LE TEMPLE-SUR-LOT



3

Situé au coeur du jardin des Nénuphars Latour-Marliac, le Marliacea joue la carte de l'authentique avec une pointe d'audace. Entouré par les nymphéas et sous une tonnelle de vignes, vous découvrirez un savoureux mélange entre terroir et modernité, là où les épices subliment les plats pour le bonheur des papilles. Service à la carte. Pour bien vous recevoir : Déjeuner uniquement en extérieur. 3 terrasses éloignées avec chacune 10 couverts Tables et chaises désinfectées avant et après le service.



La Commanderie

+33 5 53 01 30 66

Place des Templiers

<http://www.restaurant-la-commanderie.fr>

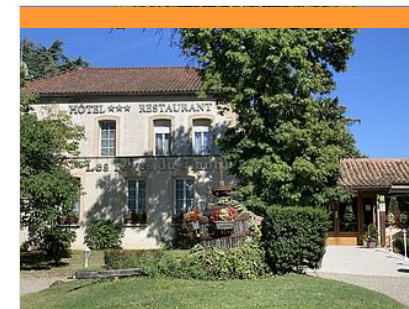
4.6 km

LE TEMPLE-SUR-LOT



4

Le restaurant "La Commanderie" est une ancienne bâtisse datant du XIIème siècle qui vous propose de découvrir, près de la cheminée ou près des bassins, une cuisine traditionnelle de terroir.



Les Rives du Plantié

+33 5 53 70 22 26

Route de Castelmoron

<http://www.lesrivesduplantie.com>

6.8 km

LE TEMPLE-SUR-LOT



5

Un havre de paix au cœur du Lot-et-Garonne. Pour un dîner, une soirée étape, un séjour gourmand ou une réunion professionnelle, à seulement 35 min de la ville d'Agen. Une demeure du XIXème siècle transformée en hôtel restaurant de 10 chambres. Le restaurant « La Cuisine de Vincent » vous offre une cuisine raffinée à base de produits frais rigoureusement sélectionnés et travaillés avec talent. Les Rives du Plantié, c'est également une salle de réception où se mêlent le charme et l'authenticité des vieilles pierres pour accueillir vos séminaires d'entreprises ou événements privés. Les Rives du Plantié est une invitation à la rêverie et à la sérénité avec son parc ombragé, sa terrasse et sa piscine. La Famille Barbier sera heureuse de vous y accueillir !

Mes recommandations (suite)

A voir, à Faire

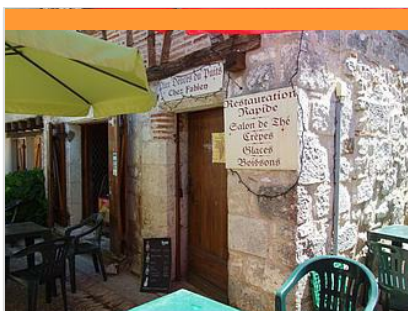
Découvrir le Grand Villeneuvois

OFFICE DE TOURISME GRAND VILLENEUVOIS

WWW.TOURISME-VILLENEUVOIS.FR



OFFICE DE TOURISME
GRAND VILLENEUVOIS



La Taverne du Puits

+33 5 53 71 61 66 +33 7 56 88 55
80

Rue de la Citadelle

9.1 km
PUJOLS



Dans son écrin de pierres, Pujols, petit bijou classé parmi "Les plus beaux villages de France", vous offre tout son éclat au rythme des saisons. Benjamin vous accueille avec ses pizzas et ses plats traditionnels dans une ancienne échoppe où les temps passés viennent vous murmurer leurs secrets, le temps d'une pause ...



La Villa Smeralda

+33 5 53 36 72 12
Le bourg

9.1 km
PUJOLS



Le mélange subtil d'une cuisine sarde et d'une décoration méditerranéenne au cœur d'une place forte du sud-ouest, le village de Pujols classé parmi "Les plus beaux villages de France". Venez savourer de nombreux plats typiques Sarde et découvrir notre carte des vins. Un moment de détente et d'évasion !



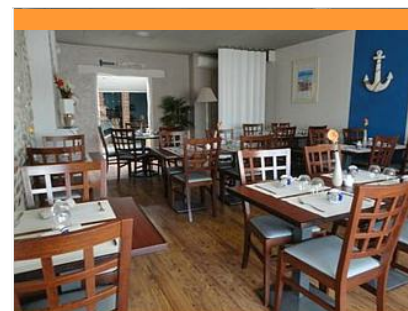
La Toque Blanche

+33 5 53 49 00 30
<http://www.la-toque-blanche.com>

9.4 km
PUJOLS



Dans un environnement verdoyant et au calme, la Toque Blanche vous offre une vue panoramique sur le vieux village de Pujols datant du XIIIème siècle, labellisé parmi "Les Plus Beaux Villages de France", et la Vallée du Mail. Décor et mobilier rustiques. Jardin climatisé.



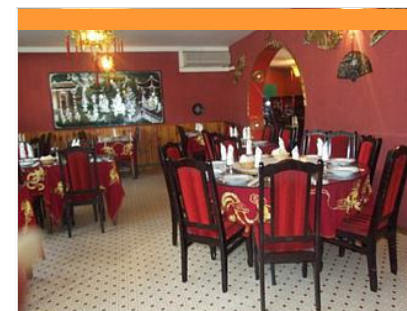
Blue Marine

+33 5 47 01 19 18
6 allée de la Fédération
<http://www.bluemarine47.fr>

11.0 km
VILLENEUVE-SUR-LOT



Amateurs de poissons, crustacés et fruits de mer, venez découvrir ce nouveau restaurant. Vous pourrez apprécier les produits frais et les desserts faits maison.



Escale d'Asie

+33 5 53 71 89 48
8 rue Tout-y-Croît

11.1 km
VILLENEUVE-SUR-LOT



Situé dans une petite rue de la bastide de Villeneuve-sur-Lot, la "zénitude" est au menu ! Dans le pur esprit asiatique, venez déguster des spécialités vietnamiennes, thaïlandaises et chinoises dans une ambiance chaleureuse et accueillante. Restauration sur place ou à emporter.

Mes recommandations (suite)

A voir, à Faire

Découvrir le Grand Villeneuvois

OFFICE DE TOURISME GRAND VILLENEUVOIS

WWW.TOURISME-VILLENEUVOIS.FR



OFFICE DE TOURISME
GRAND VILLENEUVOIS



Restaurant Ze Cuiz'in

+33 5 53 36 08 95
41 rue de Penne

11.3 km
VILLENEUVE-SUR-LOT



Au cœur de la bastide, sur le parvis de l'église Sainte-Catherine, Carole et Thierry vous accueillent dans un cadre et une ambiance chaleureux. Venez découvrir un mélange de saveurs inspiré de la cuisine du monde entier. Produits frais, une gamme de burgers maison très variée (steak haché préparé ou magret de canard), salades et plats préparés sous vos yeux, cuissons à la plancha, desserts maison... N'hésitez pas non plus à venir prendre un verre et/ou déguster quelques tapas, savourer une coupe glacée 100% locale. Ze Cuiz'in se veut un lieu convivial, un endroit au centre ville où l'on se sent bien. Nous nous sommes orientés aujourd'hui vers la vente à emporter comme beaucoup de nos confrères, burgers, plats, salades... Carte disponible sur notre page Facebook.



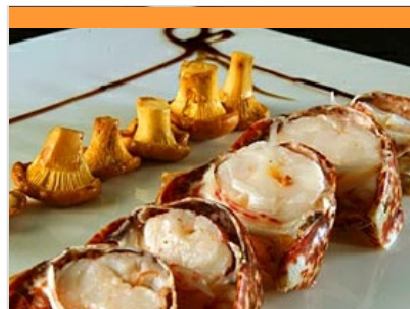
Le Glacier

+33 5 53 70 70 14
11-13 boulevard Georges Leygues
<http://www.bistroleglacier.fr>

11.3 km
VILLENEUVE-SUR-LOT



Situé en plein centre ville près du Théâtre, venez déguster les plats préparés par nos soins dans une ambiance lounge et moderne. Grande terrasse ombragée.



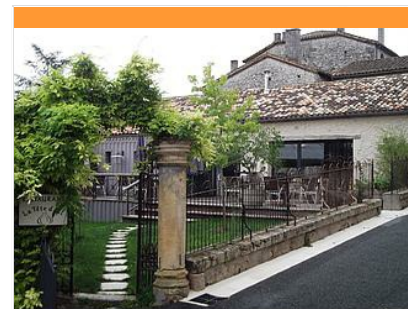
Mariottat

+33 5 53 77 99 77
25 rue Louis Vivent
<http://www.restaurant-mariottat.com>

18.3 km
AGEN



Au cœur du vieil Agen, à deux pas de l'Eglise Musée des Jacobins. Calme et confort pour savourer une cuisine de terroir contemporain au gré du temps. Etoilé Michelin 1 étoile. Maître Restaurateur de France et Maître Cuisinier de France.



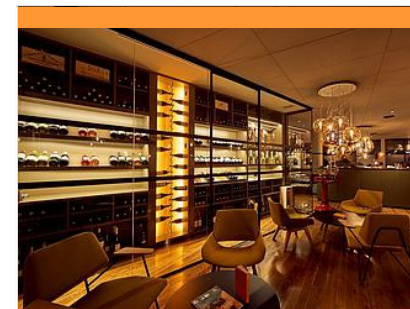
La Tête d'Ail

+33 5 53 70 04 21 +33 6 74 16 33
62
Place de la halle

19.4 km
CANCON



Situé dans la capitale de la noisette et le pays du pruneau, c'est un ancien chais restauré avec parquet et poêle à bois donnant sur une terrasse et jardinet avec vue sur une halle de type Baltard. La salle de 50 couverts est aménagée avec beaucoup de goût, l'ambiance y est chaleureuse et conviviale.



La Table de Michel Dussau

+33 5 53 96 15 15
1350 avenue du Midi
<http://la-table-agen.com>

19.6 km
AGEN



A l'entrée d'Agen et facile d'accès, La Table de Michel Dussau vous propose une cuisine naturelle et de qualité. Le chef et son équipe abordent de façon moderne la gastronomie traditionnelle et inventent une carte au gré des saisons et en fonction des produits disponibles chez les producteurs et éleveurs locaux. La salle du restaurant a été entièrement rénovée en 2016 pour offrir davantage de confort. La carte des vins, souvent renouvelée, met en avant les vignerons qui font la renommée du Lot-et-Garonne et des environs.

Mes recommandations (suite)

A voir, à Faire

Découvrir le Grand Villeneuvois

OFFICE DE TOURISME GRAND VILLENEUVOIS

WWW.TOURISME-VILLENEUVOIS.FR



OFFICE DE TOURISME
GRAND VILLENEUVOIS



La Grappe de Raisin

+33 5 53 36 31 52

3 place des Arcades

<http://www.lagrappe.fr>

24.0 km

MONFLANQUIN



Situé face à la place des Arcades avec une terrasse ensoleillée, le restaurant "La Grappe de Raisin" vous propose une cuisine traditionnelle et régionale. Salades, pizzas sont également proposés.



Le Jardin

+33 5 53 36 54 15

Place des Arcades

<http://www.restaurant-lejardin47.fr>

24.0 km

MONFLANQUIN



Cuisine traditionnelle, faite maison, avec des produits frais, mais aussi poissons et moules - frites sont à l'honneur au restaurant "Le Jardin" ! Des glaces artisanales, proposées par "Benoît de la Lune" pourront aussi être dégustées au restaurant.



La Table des Sens

+33 5 53 36 97 04

63 route de Villeneuve-sur-Lot

<http://www.latabledessens.com>

24.5 km

LOUGRATTE



Savourez des mets gastronomiques et délicats dans le Lot-et-Garonne. Situé à Lougratte, notre restaurant gastronomique La Table des Sens est votre adresse incontournable. Venez savourer des plats copieux et délicieux. Nous vous proposons une carte variée et riche en plats préparés à base de produits frais et de saison. Nous vous proposons un service traiteur pour tous vos événements privés ou professionnels. Vous pouvez également emporter vos plats et vos vins à tout moment, il suffit de passer commande. Pour bien vous recevoir : Nous appliquons méticuleusement toutes mesures sanitaires propres à la restauration : port du masque, gel hydro alcoolique à disposition, tables espacées.



Ferme Auberge de Selles

+33 5 53 01 66 06

<http://www.fermedeselles.com>

25.4 km

LOUGRATTE



La ferme élève des palmipèdes gras. Parmi ses multiples spécialités, vous découvrirez entre autres daube de canards aux pruneaux, escalopes de canards aux fruits, foies gras aux Abricots et pommes, Tatin de Foie gras, faux filet de magrets aux framboises et bien d'autre recette élaborées à partir de nos produits et légumes produits sur l'exploitation. Uniquement sur réservation.



Dancing Le Tivoli

+33 5 53 01 03 30

Place Gaston Carrère

3.8 km

SAINTE-LIVRADE-SUR-LOT



Ce dancing rétro propose des thés dansants tous les dimanches après-midi.

Mes recommandations (suite)

A voir, à Faire

Découvrir le Grand Villeneuvois

OFFICE DE TOURISME GRAND VILLENEUVOIS

WWW.TOURISME-VILLENEUVOIS.FR



OFFICE DE TOURISME
GRAND VILLENEUVOIS



Cinéma l'Utopie

+33 5 53 40 27 83

Rue de la Duchesse

<http://www.cine-utopie.fr>

3.9 km

SAINTE-LIVRADE-SUR-LOT



L'Utopie est un cinéma équipé de 2 salles (119 et 53 places) climatisées et 3 D qui propose une programmation généraliste pour petits et grands. Classé Art et Essai (3 labels : Patrimoine, Recherche et Jeune Public). Ouvert 7j/7. Le cinéma L'Utopie c'est aussi des animations ludiques sur les différentes techniques du cinéma, des rencontres avec des cinéastes, des débats et des moments conviviaux. Chaque année, fin novembre, l'association qui le gère, organise le Festival du film de Sainte Livrade sur Lot - De l'utopie dans les toiles.



Ferme équestre La Gravade

+33 6 84 51 42 84

<http://www.ferme-equestre-lagravade.si>

6.8 km

SAINTE-LIVRADE-SUR-LOT



La ferme équestre Lagravade vous invite à venir découvrir l'équitation dans un cadre naturel exceptionnel, et dans une ambiance familiale chaleureuse. Elle propose différentes activités comme le baby poney pour les plus jeunes (à partir de 2 ans) découverte de la balade en main. Le TREC est une préparation à la monte en extérieur. Travailler l'orientation sur une carte, anticiper les problèmes éventuels, travailler son équilibre, soigner sa direction, travailler à pied, et surtout se lier avec son cheval, gagner sa confiance et le connaître parfaitement. Il pratique également le concours de saut d'obstacle, les rallyes et randonnées.



Noémie SAUDEL - Atelier de Poterie

+33 6 77 72 13 74# +33 6 77 72 73 74

7.2 km

SAINT-ETIENNE-DE-FOUGERES



Je travaille un grès provenant de la Nièvre, mes pièces sont pour la plupart tournées ou montées à la plaque, les cuissons s'effectuent dans un four à gaz à 1300°C. Les émaux qui les recouvrent sont mis au point à l'atelier, les décors sont posés sur émail cru. Les cours vous permettront de vous exercer au tournage, au travail à la plaque, aux colombins, ou à la masse, suivant les demandes de chacun. Venez avec un projet ou une idée et mettez la en œuvre. Tous niveaux, initiation ou perfectionnement. Possibilité d'organiser des cuissons raku au cours de l'année. Possibilité de suivre des formations spécifiques sur le façonnage de la terre, agrément Datadock. Pour bien vous recevoir : Du gel hydroalcoolique est à disposition à l'entrée, le port du masque est de rigueur.



Centre aquatique de Malbentre

+33 5 53 70 97 26

Rue André Grousset

<http://www.grand-villeneuvois.fr/piscine>

9.4 km

PUJOLS



La piscine de Malbentre, au pied du village médiéval de Pujols-le-haut, classé parmi "Les plus beaux villages de France", vous accueille au sein d'un environnement verdoyant. Venez, tout au long de l'année, faire des longueurs dans le bassin intérieur. La piscine vous propose également un éventail d'activités adapté à son public : leçons de natation, jardin aquatique, natation maternité, aquagym, aquabike.



Théâtre Georges Leygues

+33 5 53 40 49 49

Boulevard de la République

<http://www.ville-villeneuve-sur-lot.fr>

11.3 km

VILLENEUVE-SUR-LOT



Humour, théâtre de répertoire, théâtre visuel, musiques, danse et arts de cirque, la saison de Villeneuve-sur-Lot fait appel à des noms connus comme à de jeunes talents dans un cadre chaleureux. De style art déco, le théâtre Georges Leygues vous accueille au cœur de la bastide de Villeneuve.

Mes recommandations (suite)

A voir, à Faire

Découvrir le Grand Villeneuvois

OFFICE DE TOURISME GRAND VILLENEUVOIS

WWW.TOURISME-VILLENEUVOIS.FR



OFFICE DE TOURISME
GRAND VILLENEUVOIS



Théâtre des Treize Vents

+33 5 47 01 19 02 +33 7 86 08 32
13

243 avenue du Général de Gaulle

<http://www.theatre-des-treize-vents.com>

13.3 km

VILLENEUVE-SUR-LOT



Salle de spectacles atypique qui offre une programmation décalée de représentations pour tout public et pour jeune public. Mise à disposition de salle et enseignement artistique.



Z'animoland

+33 5 53 41 24 07 +33 6 32 92 99
13

Route des Grottes de Fontirou

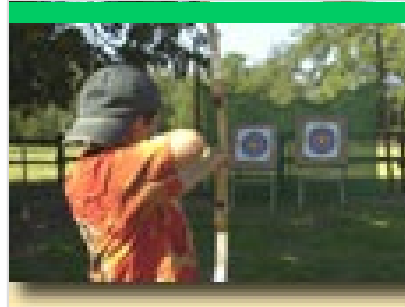
<http://z-animoland.com>

13.5 km

MONBALEN



Plus grand parc animalier du département avec près de 200 animaux sur 12 hectares de terrain entièrement boisé, agréable les jours de grosse chaleur. Les animaux de la faune sauvage locale et parfois moins vous attendent. Mais z'animoland c'est aussi une vaste aire de jeux pour enfants avec les jeux gonflables, jeu d'eau, parcours dans les arbres pour les petits, trampolines, mini golf, karting à pédales... et tout ceci sans surcoût puisque chez nous une fois l'entrée payée tout est à volonté, pas de surprise. Aire de pique, snack tout est prévu pour que vous passiez un bon moment.



Site de Rogé

+33 5 53 70 48 13

15.6 km

VILLENEUVE-SUR-LOT



Un lieu privilégié de détente au bord du Lot. Le site est accessible toute l'année. Un espace détente, avec des tables de pique-nique mises à disposition du public, des brumisateurs pour se rafraîchir l'été, une base de plein air et un centre équestre sur place. Pour bien vous recevoir : Site ouvert au public mais pas d'activités proposées cet été pour le moment. Pas d'accès aux jeux d'enfants non plus.



Laroque-Timbaud, sur les pas de Roland

+33 5 53 66 14 14

LAROQUE-TIMBAUD



Ce circuit facile, tourne autour du village de Laroque, reliant l'église paroissiale à la vieille église puis à celle de Saint-Germain dont l'eau de sa fontaine, selon la légende, soigna les maux de l'armée de Roland.



Pujols, parmi "les plus beaux villages de France"

+33 5 53 66 14 14

PUJOLS



Du village médiéval de Pujols, classé dans "les plus beaux villages de France", le circuit surplombe la vallée du Lot et la bastide de Villeneuve implantée de part et d'autre de la rivière. L'horizon, s'ouvre sur d'autres places fortes, Monclar-d'Agenais, Saint-Pastour, Castelnaud-de-Gratecambe, Monflanquin...

Mes recommandations (suite)

A voir, à Faire

Découvrir le Grand Villeneuvois

OFFICE DE TOURISME GRAND VILLENEUVOIS

WWW.TOURISME-VILLENEUVOIS.FR



OFFICE DE TOURISME
GRAND VILLENEUVOIS



Dolmayrac / Lagnac, une grande randonnée dans les Serres

+33 5 53 66 14 14

📍 DOLMAYRAC



Une journée de randonnée, dans les vallées de la Masse et de la Bausse, sur un circuit qui offre de nombreuses vues sur les villages dominant la vallée du Lot et les coteaux du Pays de Serres.



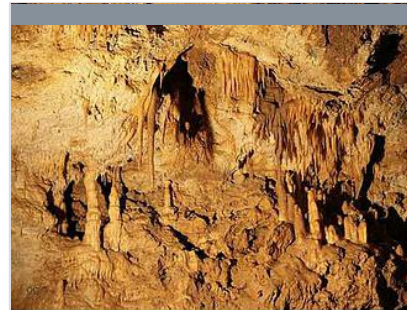
Pujols, panoramas sur les vallées du Lot et du Mail

+33 5 53 66 14 14

📍 PUJOLS



Le bourg médiéval de Pujols est classé parmi "les plus beaux villages de France" et, malgré la perte de son château et ses remparts, il a su garder ce qui faisait sa trame au Moyen-Age : maisons mariant pierre, bois, briques et torchis, ses portes de ville, ses puits et ses églises. Le circuit autour de la cité offre un gros plan sur la vallée du Lot et la bastide de Villeneuve-sur-Lot, ainsi qu'un panorama sur la vallée du Mail où coule la Masse. En arpentant les rues de ce village pittoresque, vous découvrirez des petits commerces : peintre, galeriste, horloger ancien, antiquaire. Les amoureux de culture et de patrimoine trouveront aussi leur bonheur à Pujols, surtout s'ils suivent la visite guidée, proposée à l'office de tourisme. Sous la halle en bois, chaque dimanche matin, d'avril à septembre, se tient le marché, à ne pas manquer !



Grotte de Lastournelle

+33 5 53 40 08 09 +33 6 63 88 90 60

1851 route des Grottes de Lastournelle

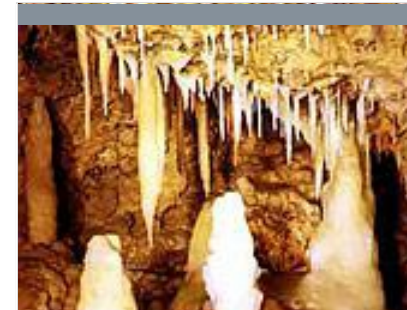
<http://www.grotte-de-lastournelle.fr>

6.8 km

📍 SAINTE-COLOMBE-DE-VILLENEUVE



Plongez au coeur de la terre. Vous vous émerveillerez le long de 7 salles aux paysages différents parés de stalactites, stalagmites, draperies, colonnes... Nous vous proposons une visite guidée de 45 minutes à 14°C. Par temps de canicule ou de pluie un endroit parfait pour passer un moment en famille ou entre amis. Vous pourrez découvrir la grotte comme les spéléologues, une visite authentique dans une grotte éteinte avec pour seule lumière des lampes de poche. Pour ceux que le noir effraie vous pourrez faire une visite plus traditionnelle avec la mise en valeur par l'éclairage. Nous programmons des animations comme une chasse au trésor dans la grotte éteinte, la chasse au trésor d'Halloween ou la chasse au trésor de Noël... Profitez de notre beau parc et des jeux de plein air mis à votre disposition, d'une pause au bar/snack, de la boutique et du chemin de randonnée jusqu'à un lac.



Grottes de Fontirou

+33 5 53 41 24 07 +33 6 32 92 99 13

<https://grottesdefontirou.wordpress.com>

10.2 km

📍 CASTELLA



L'aventure des grottes de Fontirou commence il y a 30 millions d'années. La nature a dessiné dans 7 salles des concrétions de toutes formes et de teintes variées, que vous pourrez découvrir ou redécouvrir grâce à son nouvel éclairage assez unique en France. Le site est aménagé pour pouvoir se désaltérer, pique-niquer et se détendre avec un mini-golf. La visite guidée dure environ 45 min. Nouveaux éclairages.



Dolmayrac

+33 5 53 36 17 30

<http://www.tourisme-villeneuvois.fr>

1.1 km

📍 DOLMAYRAC



Mes recommandations (suite)

A voir, à Faire

Découvrir le Grand Villeneuvois

OFFICE DE TOURISME GRAND VILLENEUVOIS
WWW.TOURISME-VILLENEUVOIS.FR



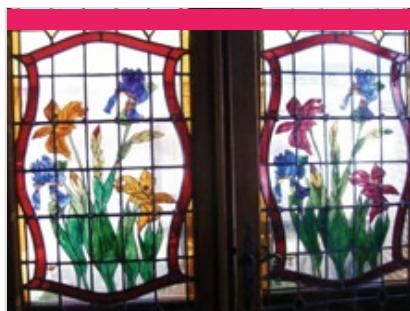
La Micro Folie

+33 5 53 01 27 50 +33 6 24 65 91 56

Place du 8 Mai 1945

3.7 km

SAINTE-LIVRADE-SUR-LOT



Arts et Vitraux

+33 5 53 01 02 67 +33 6 09 90 07 05

39 avenue Gaston Carrère

<http://www.art-et-vitraux.com>

4.1 km

SAINTE-LIVRADE-SUR-LOT



Le Jardin des Nénuphars Latour-Marliac

+33 5 53 01 08 05

<http://www.latour-marliac.com>

4.5 km

LE TEMPLE-SUR-LOT



Bastide de Le Temple sur Lot

+33 5 53 01 08 04 +33 6 89 31 46 89

4.6 km

LE TEMPLE-SUR-LOT



Retable de Fongrave

+33 5 53 01 07 17
Eglise de Fongrave

4.8 km

FONGRAVE



Mes recommandations (suite)

A voir, à Faire

Découvrir le Grand Villeneuvois

OFFICE DE TOURISME GRAND VILLENEUVOIS
WWW.TOURISME-VILLENEUVOIS.FR



OFFICE DE TOURISME
GRAND VILLENEUVOIS



Pujols

+33 5 53 36 17 30

<http://www.tourisme-villeneuvois.fr>

9.0 km
PUJOLS



Visite du village médiéval de Pujols

+33 5 53 41 71 72

Place Saint Nicolas

<http://www.tourisme-villeneuvois.fr/grou>

9.1 km
PUJOLS



Moulin de Bias

+33 6 11 91 65 28

<http://moulindebias-47.pagesperso-oran>

9.3 km
BIAS



Le Pont Canal

+33 5 53 47 36 09

<http://www.destination-agen.fr>

17.5 km
AGEN



Musée des Beaux Arts

+33 5 53 69 47 23

Place du Docteur Esquirol

<https://www.musee-agen.fr>

18.1 km
AGEN



Mes recommandations (suite)

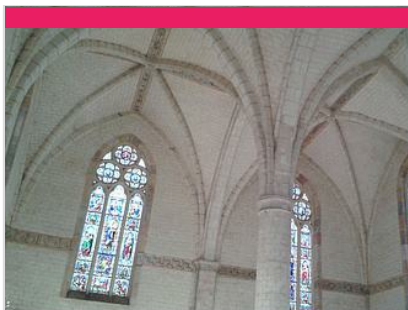
A voir, à Faire

Découvrir le Grand Villeneuvois

OFFICE DE TOURISME GRAND VILLENEUVOIS
WWW.TOURISME-VILLENEUVOIS.FR



OFFICE DE TOURISME
GRAND VILLENEUVOIS



Eglise Notre-Dame des Jacobins

+33 5 53 69 47 23

21-25 rue Richard Coeur de Lion

<https://www.musee-agen.fr/musee-prati>

18.2 km
AGEN



Bourg médiéval de Penne-d'Agenais

+33 5 53 71 13 70

19.2 km
PENNE-D'AGENAIS

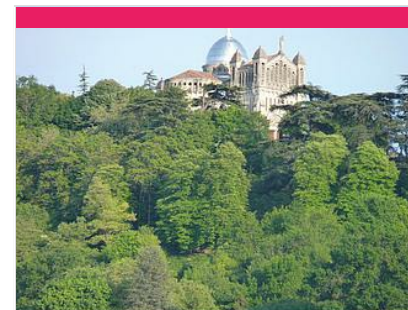


Le Rond de Cuir

+33 5 53 41 29 37# +33 5 63 95 38 89
+33 6 52 95 82 74

5 rue du 14 juillet

19.3 km
PENNE-D'AGENAIS



Sanctuaire Notre-Dame-de-Peyragude

+33 5 53 71 13 70

Rue de Peyragude

<http://www.tourisme-fumel.com>

19.4 km
PENNE-D'AGENAIS



Musée du Foie Gras - Ferme de Souleilles

+33 5 53 41 23 24

<http://www.souleilles-foiegras.com>

21.2 km
FRESPECH





Mes recommandations (suite)

A voir, à Faire

Découvrir le Grand Villeneuvois

OFFICE DE TOURISME GRAND VILLENEUVOIS
WWW.TOURISME-VILLENEUVOIS.FR

