



OFFICE DE TOURISME  
GRAND VILLENEUVOIS

## CHAMBRES D'HÔTES ET GÎTE - DOMAINE DE CALBIAC - DOLMAYRAC

DOMAINE DE CALBIAC

Chambres d'hôtes et Gîte à Dolmayrac

<http://domainedecalbiac.fr>



## Domaine de Calbiac Valérie GUERINY

☎ 0553403255  
☎ +33 6 40 49 97 27





**A** Chambres d'hôtes du Domaine de Calbiac :  
Chambres d'hôtes, 2047 Route de Pech de Plat,  
47110 DOLMAYRAC

**B** Gîte du Domaine de Calbiac : Gîte, 2047  
Route de Pech de Plat, 47110 DOLMAYRAC





## Chambres d'hôtes du Domaine de Calbiac

-  Chambre prune
-  Chambre bergeronnette
-  Chambre Myanne Blue
-  Chambre Intemporelle



Quatre chambres d'hôtes climatisées et un gîte en pierre de 120m<sup>2</sup>, au calme parmi les vergers de prune d'ente, dans un hectare de parc, vous pourrez profiter de la nature et des environs à visiter, ou venir se reposer près de la piscine, laissez-vous tenter aux promenades en famille avec un âne sur les nombreux chemins de randonnées, goûter à la gastronomie locale, découvrir aux alentours les villages médiévaux ainsi que leurs marchés gourmands les soirs d'été, la pratique du golf et du mini golf, la base d'ULM est très proche également. Pujols est un joli petit village situé à 12 min, Monflanquin et Penne d'Agenais sont à 25 min environ.



## Infos sur l'établissement



*Communs*

A proximité propriétaire  
Entrée indépendante  
Jardin commun

Dans maison  
Entrée commune

La terrasse couverte est réservée uniquement pour la table d'hôtes et les petits déjeuner



*Activités*

Nouveau atelier de pilates et/ou aquagym sur réservation en mai/juin et septembre  
minimum 6 personnes, maximum 8 personnes, adapté à tout public adulte  
Tarif 12 €/personnes /1h  
20 € /personnes /2h  
Matin de 10h à 11h et/ou 11h à 12h  
avec professeurs de pilates diplômés  
Amélioration de la posture, travail des abdominaux, soulagement du dos et du stress



*Restauration*

Table d'hôtes

Table d'hôtes ou le plateau repas sont sur demande 48h à l'avance de septembre à juin  
En juillet et août uniquement le lundi et vendredi sur réservation également  
Tarif : 25 €/personnes avec un plat, fromage, dessert café et vin compris  
Produit fait maison, de saison et de préférence locale



*Réseaux*

Accès Internet

wifi gratuit



*Stationnement*

Parking



*Services*



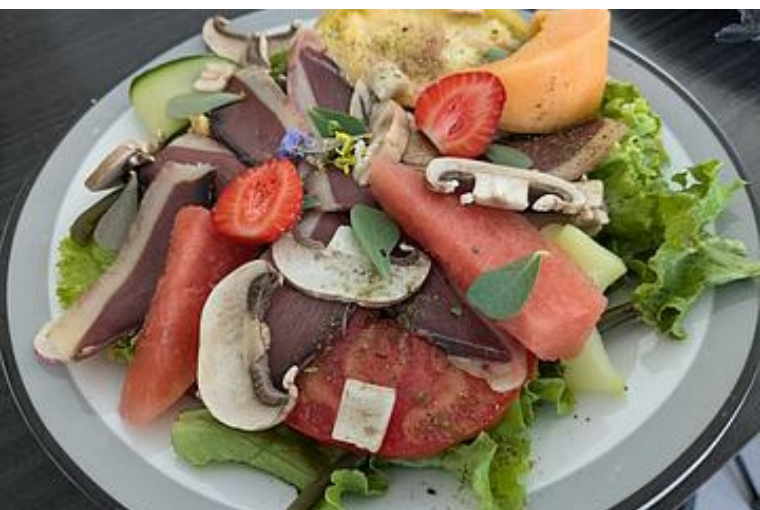
*Extérieurs*

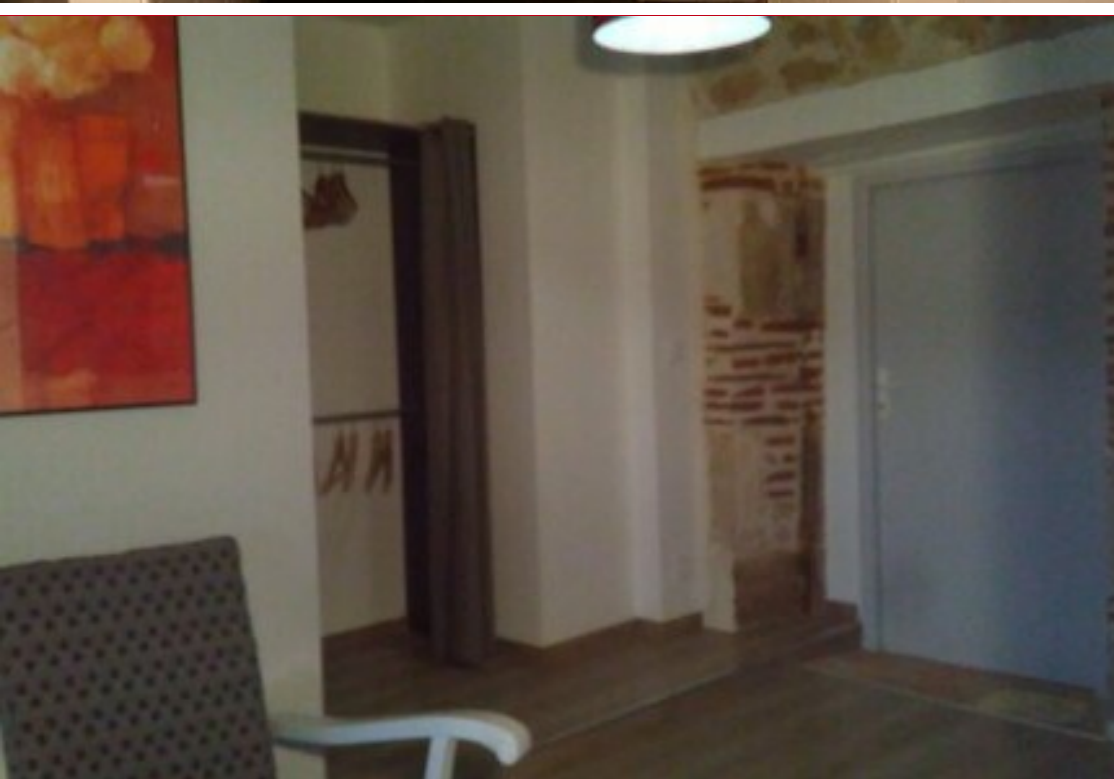
Terrain de pétanque  
Parc

Piscine partagée  
Trampoline

La terrasse couverte est réservée uniquement pour la table d'hôtes petit déjeuner ou en plateau repas à commander 48h à l'avance







## Chambre prune



Chambre



4

personnes



1

chambre



35

m2

Chambre familiale pour 4 personnes de 35 m2, avec 1 lit double et 2 lits simples, télévision écran plat, dressing, une table avec chaise, une salle d'eau avec douche à l'italienne, un WC séparé, serviettes et draps compris, sèche cheveux, petit déjeuner dans la salle de repas ou à l'extérieur suivant le temps, la piscine est ouverte de 11h à 20h .

<i>Chambres</i>	Chambre(s): 1 Lit(s): 3	dont lit(s) 1 pers.: 2 dont lit(s) 2 pers.: 1
<i>Salle de bains / Salle d'eau</i>	Salle de bains avec douche Salle(s) d'eau (avec douche): 1	Sèche cheveux
<i>WC</i>	WC: 1 WC privés	
<i>Cuisine</i>		
<i>Autres pièces</i>	Séjour	
<i>Media</i>	Télévision	Wifi
<i>Autres équipements</i>	Nouveau: les chambres sont équipées d'une climatisation	
<i>Chauffage / AC</i>	Chauffage Climatisation	
<i>Exterieur</i>	Abri couvert	Jardin privé





## Chambre bergeronnette



Chambre



2

personnes



1

chambre



25

m2



<i>Chambres</i>	Chambre(s): 1 Lit(s): 1	dont lit(s) 1 pers.: 0 dont lit(s) 2 pers.: 1
<i>Salle de bains / Salle d'eau</i>	Salle de bains avec douche Salle(s) d'eau (avec douche): 1	Sèche cheveux
<i>WC</i>	WC: 1 WC indépendants	WC privés
<i>Cuisine</i>		
<i>Autres pièces</i>		
<i>Media</i>	Télévision	Wifi
<i>Autres équipements</i>	Nouveau : les chambres sont équipées de climatisation	
<i>Chauffage / AC</i>	Chauffage Climatisation	
<i>Exterieur</i>	Abri couvert Salon de jardin	Jardin privé Terrain clos commun
<i>Divers</i>	Piscine extérieur au sel 4x6m avec plage, bains de soleil a disposition	





## Chambre Myanne Blue



Chambre



2

personnes



1

chambre



30

m2

Chambre pour deux personnes, équipée d'une télévision écran plat, fauteuils avec table basse, chambre très spacieuse avec le charme de la pierre, salle d'eau avec douche à l'italienne, meuble vasque, miroir, sèche cheveux, WC séparé et climatisation .

<i>Chambres</i>	Chambre(s): 1 Lit(s): 1	dont lit(s) 1 pers.: 0 dont lit(s) 2 pers.: 1
<i>Salle de bains / Salle d'eau</i>	Salle de bains avec douche Sèche serviettes Salle(s) d'eau (avec douche): 1	Sèche cheveux
<i>WC</i>	WC: 1 WC privés	
<i>Cuisine</i>		
<i>Autres pièces</i>	Terrasse	
<i>Media</i>	Télévision	Wifi
<i>Autres équipements</i>		
<i>Chauffage / AC</i>	Chauffage Climatisation	
<i>Exterieur</i>	Abri couvert	Cour





## Chambre Intemporelle



Chambre



4

personnes



1

chambre



40

m2

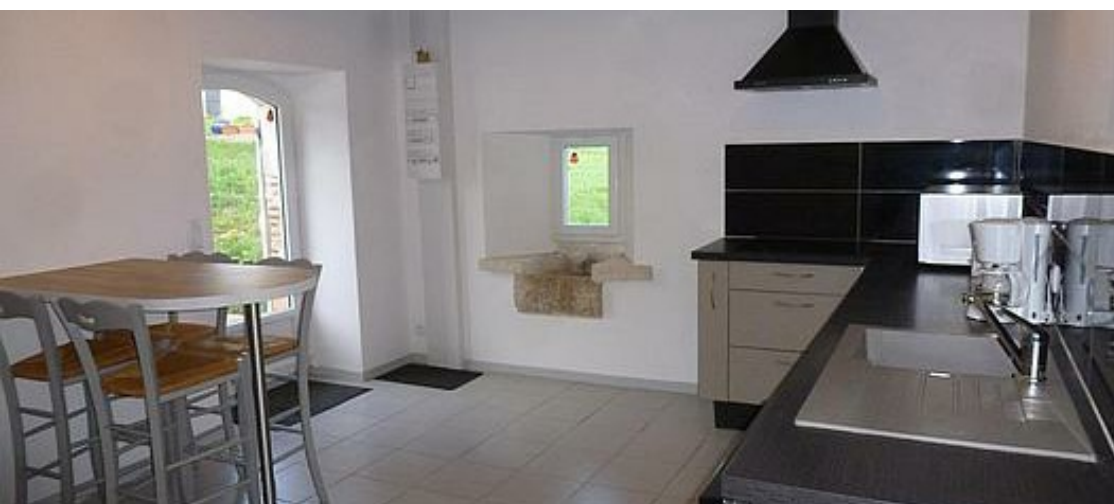
Chambre familiale pour 4 personnes, comprenant 1 lit de 160 et deux lits simples, avec une salle d'eau et douche à l'italienne, WC séparé avec lave mains. Dressing avec penderie, miroir, climatisation

Idéale famille ou couples d'amis .

<i>Chambres</i>	Chambre(s): 1 Lit(s): 3	dont lit(s) 1 pers.: 2 dont lit(s) 2 pers.: 1
<i>Salle de bains / Salle d'eau</i>	Sèche cheveux Salle(s) d'eau (avec douche): 1	
<i>WC</i>	WC: 1 WC indépendants	
<i>Cuisine</i>		
<i>Autres pièces</i>	Terrasse	
<i>Media</i>	Télévision	Wifi
<i>Autres équipements</i>		
<i>Chauffage / AC</i>	Chauffage Climatisation	
<i>Exterieur</i>		







## Gîte du Domaine de Calbiac



Maison



4

personnes



0

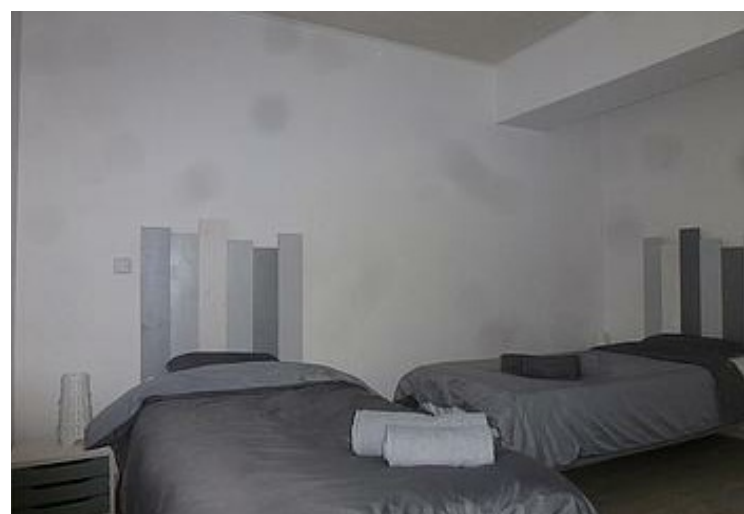
chambre

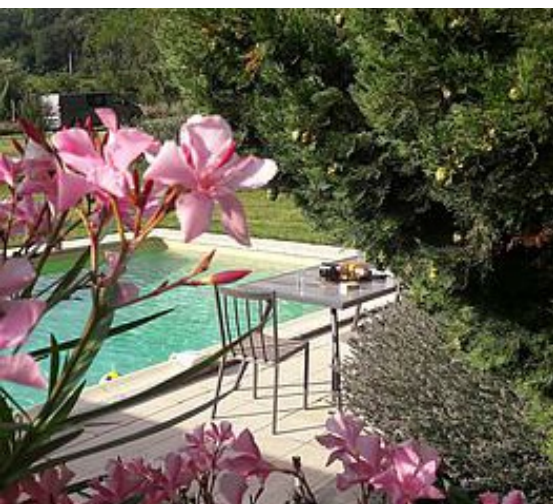


0

m2

Gîte en pierre de 120m2, comprenant une cuisine moderne toute équipée, un coin repas, un salon avec TV , une salle d'eau , un wc séparé, une chambre avec lit 160, 1 chambre avec 2 lits de 80 jumelables en 160 . Terrasse avec pergola, piscine privative au sel 10x5 m, barbecue charbon de bois, jeux pour enfants , balançoire,toboggan,trampoline,cabane en bois. Terrain de pétanque, jeux de société. Jardin non clos, animaux non acceptés . Située dans un village vallonnée du Lot et Garonne, au calme , vue très dégagée . Vivez une expérience avec un âne dans les sentiers de randonnées, ou vous balader parmi les 414 sentiers balisés pour découvrir la région. Laissez vous tenter pour vous promener en famille et décompresser sur les 9 km de voie verte à pied, rollers ou en vélo, activités nautiques, parc d'attractions et parc animaliers pour les enfants, musée et châteaux, grottes, visite de villages typiques médiévaux ou de nombreux marchés gourmands du sud-ouest durant les soirs d'été, Golf, mini golf, base ULM à 10 min. Commerce à 5 min.





## Pièces et équipements

<i>Chambres</i>	Chambre(s): 0 Lit(s): 3 un Lit en 160 cm et 2 lits en 90 cm	dont lit(s) 1 pers.: 2 dont lit(s) 2 pers.: 1
<i>Salle de bains / Salle d'eau</i>	Sèche cheveux Salle(s) d'eau (avec douche): 1	Sèche serviettes
<i>WC</i>	WC: 1 WC privés	
<i>Cuisine</i>	Cuisine Combiné congélation Four à micro ondes Réfrigérateur	Four Lave vaisselle
<i>Autres pièces</i>	Salon Terrasse	Séjour
<i>Media</i>	Télévision	Wifi
<i>Autres équipements</i>	Lave linge privatif	Matériel de repassage
<i>Chauffage / AC</i>	Chauffage	
<i>Exterieur</i>	Barbecue Salon de jardin	Jardin
<i>Divers</i>		

## Infos sur l'établissement



*Communs*

A proximité propriétaire

Entrée indépendante



*Activités*



*Réseaux*

Accès Internet



*Stationnement*

Parking

Parking à proximité



*Services*



*Extérieurs*

Terrain de pétanque  
Parc

Piscine privative  
Trampoline

## A savoir : conditions de la location

### Arrivée

*Départ* Avant 10h30

*Langue(s) parlée(s)* Anglais Français

*Annulation/Prépaiement/Dépot de garantie* caution de 650€, arrhes de 40 % pour la réservation

*Moyens de paiement* Chèques bancaires et postaux Chèques Vacances  
Espèces Virement bancaire

*Ménage* Le ménage en fin de séjour est compris dans le tarif

*Draps et Linge de maison* Draps et/ou linge compris

*Enfants et lits d'appoints* Lit bébé

*Animaux domestiques* Les animaux sont admis.

## Tarifs (au 11/06/26)

Gîte du Domaine de Calbiac

Tarif pour 4 personnes de 600 à 950 € /semaine du samedi au samedi ,serviettes,draps et ménage en fin de séjour compris.Taxe de séjour à rajouter 1.30€/jour/adulte

Tarifs en €:	Tarif 1 nuit en semaine (L, M, M, J, D)	Tarif 1 nuit en weekend (V ou S)	Tarif 2 nuits weekend (V+S)	Tarif 7 nuits semaine
du 01/09/2025 au 03/07/2026				
du 04/07/2026 au 11/07/2026				650€
du 11/07/2026 au 18/07/2026				800€
du 18/07/2026 au 22/08/2026				950€
du 22/08/2026 au 29/08/2026				800€
du 29/08/2026 au 02/07/2027				

# Mes recommandations

A voir, à Faire

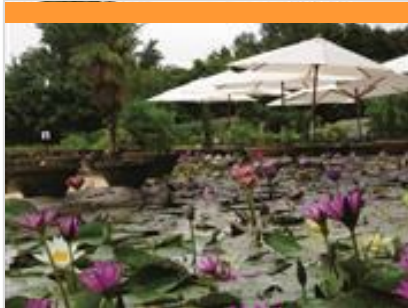
Découvrir le Grand Villeneuvois

OFFICE DE TOURISME GRAND VILLENEUVOIS

[WWW.TOURISME-VILLENEUVOIS.FR](http://WWW.TOURISME-VILLENEUVOIS.FR)



OFFICE DE TOURISME  
GRAND VILLENEUVOIS



## Café Marliacea - Latour-Marliac

+33 5 53 01 08 05

68 Route de Péchavis

<http://www.latour-marliac.com>

2.0 km

LE TEMPLE-SUR-LOT



Situé au coeur du jardin des Nénuphars Latour-Marliac, le Marliacea joue la carte de l'authentique avec une pointe d'audace. Entouré par les nymphéas et sous une tonnelle de vignes, vous découvrirez un savoureux mélange entre terroir et modernité, là où les épices subliment les plats pour le bonheur des papilles. Service à la carte.



## La Commanderie

+33 5 53 01 30 66

15 Place du Fort

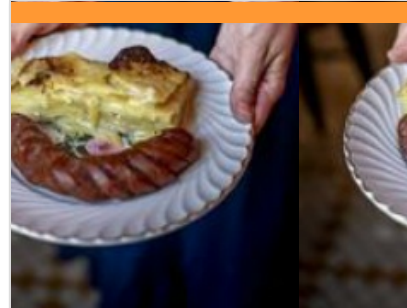
<http://www.restaurant-la-commanderie.fr>

4.7 km

LE TEMPLE-SUR-LOT



Le restaurant "La Commanderie" est une ancienne bâtisse datant du XIIIème siècle qui vous propose de découvrir, près de la cheminée ou près des bassins, une cuisine traditionnelle de terroir.



## Mémé Cocotte

0650275490

10 grand rue

6.4 km

SAINT-ETIENNE-DE-FOUGERES



Manon et Sébastien vous accueillent comme à la maison. C'est une cuisine familiale et généreuse, on retrouve l'ambiance des repas du dimanche midi chez les grands-parents. Les plats sont préparés avec des produits locaux certains ont à peine parcouru 2 kilomètres avant d'arriver dans vos assiettes. Les classiques de la cuisine française font leur retour chez Mémé Cocotte !



## Les Rives du Plantié

+33 5 53 70 22 26

1022 Route de Castelmoron

<http://www.lesrivesduplantie.com>

6.8 km

LE TEMPLE-SUR-LOT



Le restaurant « La Cuisine de Vincent » vous offre une cuisine raffinée à base de produits frais rigoureusement sélectionnés et travaillés avec talent. Les Rives du Plantié, c'est également une salle de réception où se mêlent le charme et l'authenticité des vieilles pierres pour accueillir vos séminaires d'entreprises ou événements privés. Les Rives du Plantié est une invitation à la rêverie et à la sérénité avec son parc ombragé, sa terrasse et sa piscine. La Famille Barbier sera heureuse de vous y accueillir !



## Le Pianothé

+33 5 53 71 90 91

Place Saint Nicolas

9.1 km

PUJOLS



Une petite pause chaleureuse au cœur du bourg médiéval de Pujols. Au Pianothé, un moment de partage entre la douceur d'une crêpe ou d'une galette et la mélodie de quelques notes de piano vous attend dans un cadre authentique.

# Mes recommandations (suite)

A voir, à Faire

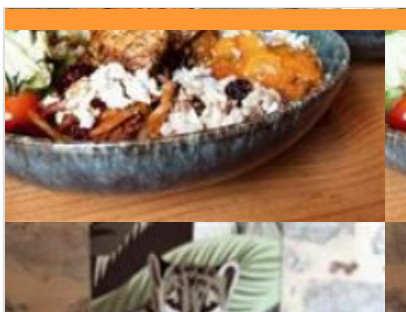
Découvrir le Grand Villeneuvois

OFFICE DE TOURISME GRAND VILLENEUVOIS

[WWW.TOURISME-VILLENEUVOIS.FR](http://WWW.TOURISME-VILLENEUVOIS.FR)



OFFICE DE TOURISME  
GRAND VILLENEUVOIS



## Le Maka

+33 5 53 01 61 33  
Place Saint Nicolas

9.1 km  
PUJOLS



Le MaKa vous propose des plats faits maison à base de produits frais de saison et bio de préférence. Nos recettes sont préparées par notre chef avec passion, simplicité et amour et évoluent en fonction des jours et des saisons. Envie d'une pose fraîcheur venez déguster les glaces artisanales locales ou les jus et smoothies maison.



## Blue Marine

+33 5 47 01 19 18  
6 allée de la Fédération  
<http://www.bluemarine47.fr>

11.0 km  
VILLENEUVE-SUR-LOT



Amateurs de poissons, crustacés et fruits de mer, venez découvrir ce nouveau restaurant. Vous pourrez apprécier les produits frais et les desserts faits maison.



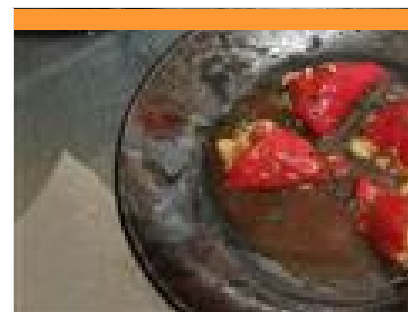
## Escale d'Asie

+33 5 53 71 89 48  
8 rue Tout-y-Croît

11.1 km  
VILLENEUVE-SUR-LOT



Situé dans une petite rue de la bastide de Villeneuve-sur-Lot, la "zénitude" est au menu ! Dans le pur esprit asiatique, venez déguster des spécialités vietnamiennes, thaïlandaises et chinoises dans une ambiance chaleureuse et accueillante. Restauration sur place ou à emporter.



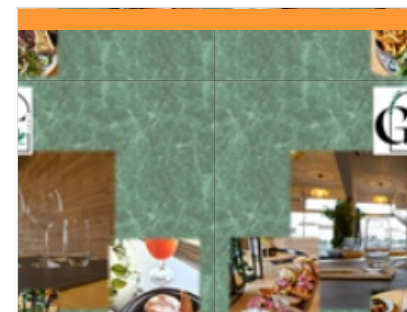
## L'Oustal

+33 5 53 41 49 44  
4 place Lafayette

11.1 km  
VILLENEUVE-SUR-LOT



Situé en plein quartier piétonnier, l'Oustal propose une cuisine classique mais fortement influencée par le Pays-Basque. Depuis 24 ans dans le guide du routard, Lauréat d'excellence des gourmets des régions. Maître restaurateur, Membre du collège culinaire de France, Disciple Escoffier international.



## Le Glacier

+33 5 53 70 70 14  
9-11 boulevard Georges Leygues  
<http://www.bistroleglacier.fr>

11.3 km  
VILLENEUVE-SUR-LOT



Sur les nouvelles allées Georges Leygues, entre le Théâtre et la Tour de Paris, porte d'entrée de la bastide médiévale, notre bar restaurant vous propose de venir déguster une cuisine traditionnelle revisitée. Aux beaux jours vous pourrez partager un moment en couple, en famille, entre amis ou entre collègues sur notre large terrasse et assister à l'un de nos concerts. Tout au long de l'année la salle Marceau Esquieu, privatisable, et son équipement multimédia sont à votre disposition pour des séminaires, des réunions de travail ou des moments de convivialité tels des anniversaires, des départs en retraite ou des mariages. Et, si vous ne résidez pas en villeneuvois, nous serons ravis de vous accueillir dans notre hôtel, entièrement rénové.

# Mes recommandations (suite)

A voir, à Faire

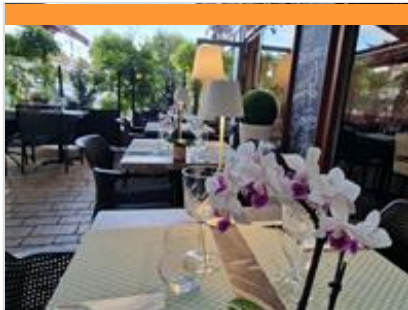
Découvrir le Grand Villeneuvois

OFFICE DE TOURISME GRAND VILLENEUVOIS

[WWW.TOURISME-VILLENEUVOIS.FR](http://WWW.TOURISME-VILLENEUVOIS.FR)



OFFICE DE TOURISME  
GRAND VILLENEUVOIS



## Le Petit Paris Grand Café Castel

+33 5 47 66 27 48

3 boulevard Georges Leygues

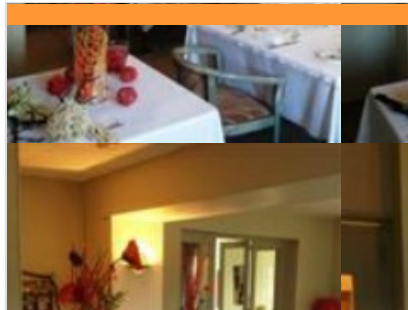
<https://restaurantlepetitparis.com>

11.3 km

VILLENEUVE-SUR-LOT



Dans une ambiance cosy venez faire une petite pause et découvrir les 180 références des thé de Damman ou des macarons des meilleurs ouvrier de France.



## Hostellerie du Rooy

+33 5 53 70 48 48

Chemin de Labourdette

<http://hostelleriedurooy.eatbu.com>

11.6 km

VILLENEUVE-SUR-LOT



Dans un parc aux arbres centenaires, une bâtisse du XVIIIème siècle, le restaurant est repris depuis mars 2011 par Bruno et Barbara. Ils vous proposent une cuisine goûteuse à base de produits du marché. Tous leurs plats sont élaborés sur place, du pain au dessert.



## Le Buffet Gaulois

+33 9 67 15 33 18

Rue Marguerite et René Filhol

13.6 km

VILLENEUVE-SUR-LOT



Le Buffet Gaulois nous propose une cuisine classique, préparée avec passion à la manière de nos grands-mères, en respectant la tradition. Tout est entièrement fait maison, concocté avec amour et respectueux de la saisonnalité des aliments ... " Je veux amener du savoir-faire sur des petits produits que l'on peut manger au quotidien et remettre notre patrimoine culinaire comme la Blanquette de veau, les rognons grillés, les foies de volailles confits dans nos assiettes. Venez découvrir le buffet à volonté, le Buffet Gaulois !"



## La Table de Michel Dussau

+33 5 53 96 15 15

1350 avenue du Midi

<http://la-table-agen.com>

19.6 km

AGEN



A l'entrée d'Agen et facile d'accès, La Table de Michel Dussau vous propose une cuisine naturelle et de qualité. Le chef et son équipe abordent de façon moderne la gastronomie traditionnelle et inventent une carte au gré des saisons et en fonction des produits disponibles chez les producteurs et éleveurs locaux.



## La Table des Sens

+33 5 47 66 52 10 +33 6 16 28 13 41

63 route de Villeneuve-sur-Lot

<https://la-table-des-sens.eatbu.com/?la>

24.5 km

LOUGRATTE



Après de nombreuses années à vous avoir régalié à la ferme auberge de Feuillade, Sandrine Facci reprend la Table des Sens à Lougratte pour vous faire redécouvrir les saveurs traditionnelles des plats de nos grands-mères. Tout est cuisiné sur place avec des produits frais et de saison. Pas de superflus, juste du goût pour réveiller vos papilles.

# Mes recommandations (suite)

A voir, à Faire

Découvrir le Grand Villeneuvois

OFFICE DE TOURISME GRAND VILLENEUVOIS

[WWW.TOURISME-VILLENEUVOIS.FR](http://WWW.TOURISME-VILLENEUVOIS.FR)



OFFICE DE TOURISME  
GRAND VILLENEUVOIS



## Ferme Auberge de Selles

+33 5 53 01 66 06

<http://www.fermedeselles.com>

25.4 km  
LOUGRATTE



La ferme élève des palmipèdes gras. Parmi ses multiples spécialités, vous découvrirez entre autres daube de canards aux pruneaux, escalopes de canards aux fruits, foies gras aux Abricots et pommes, Tatin de Foie gras, faux filet de magrets aux framboises et bien d'autre recette élaborées à partir de nos produits et légumes produits sur l'exploitation. Uniquement sur réservation.



## Dancing Le Tivoli

+33 5 53 01 03 30

Place Gaston Carrère

3.8 km  
SAINTE-LIVRADE-SUR-LOT



Ce dancing rétro propose des thés dansants tous les dimanches après-midi.



## Cinéma l'Utopie

+33 5 53 40 27 83

3 Rue de la Duchesse

<http://www.cine-utopie.fr>

3.8 km  
SAINTE-LIVRADE-SUR-LOT



L'Utopie est un cinéma équipé de 2 salles (119 et 50 places) climatisées et 3 D qui propose une programmation généraliste pour petits et grands. Classé Art et Essai (3 labels : Patrimoine, Recherche et Jeune Public). Ouvert 7j/7. Le cinéma L'Utopie c'est aussi des animations ludiques sur les différentes techniques du cinéma, des rencontres avec des cinéastes, des débats et des moments conviviaux et des événements en lien avec le jeu vidéo. Chaque année, fin novembre, l'association qui le gère, organise le Festival du film de Sainte Livrade sur Lot - De l'utopie dans les toiles.



## Noémie SAUDEL - Atelier de Céramique-Poterie

+33 6 77 72 13 74# +33 6 77 72 73

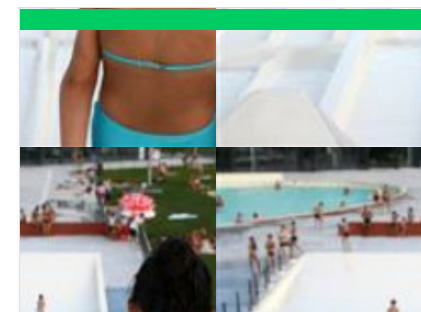
74

<https://noemieceramiste-potiere.fr/>

7.2 km  
SAINT-ETIENNE-DE-FOUGERES



Je travaille un grès blanc, mes pièces sont pour la plupart tournées ou montées à la plaque, les cuissons s'effectuent dans un four électrique en autoconsommation pour ce qui est du dégourdi, 980°C, pour la cuisson des émaux, 1300°C, j'utilise un four à gaz. Les émaux et les décors qui recouvrent mes objets sont mis au point à l'atelier. Je propose également des cours tout au long de l'année, ils vous permettront de vous exercer au tournage, au travail de la plaque, aux colombins, ou à la masse, suivant les demandes de chacun. Venez avec un projet ou une idée et mettez la en œuvre. Tous niveaux, initiation ou perfectionnement.



## Centre aquatique de Malbentre

+33 5 53 70 97 26

Rue André Grousset

<http://www.grand-villeneuvois.fr/centre-aquatique/>

9.4 km  
PUJOLS



La piscine de Malbentre, au pied du village médiéval de Pujols-le-haut, classé parmi "Les plus beaux villages de France", vous accueille au sein d'un environnement verdoyant. Venez, tout au long de l'année, faire des longueurs dans le bassin intérieur. La piscine vous propose également un éventail d'activités adapté à son public : leçons de natation, jardin aquatique, natation maternité, aquagym, aquabike.

# Mes recommandations (suite)

A voir, à Faire

Découvrir le Grand Villeneuvois

OFFICE DE TOURISME GRAND VILLENEUVOIS

[WWW.TOURISME-VILLENEUVOIS.FR](http://WWW.TOURISME-VILLENEUVOIS.FR)



OFFICE DE TOURISME  
GRAND VILLENEUVOIS



## Théâtre Georges Leygues

+33 5 53 40 49 19

Boulevard de la République

<http://www.ville-villeneuve-sur-lot.fr>

11.3 km

VILLENEUVE-SUR-LOT



Humour, théâtre de répertoire, théâtre visuel, musiques, danse et arts de cirque, la saison de Villeneuve-sur-Lot fait appel à des noms connus comme à de jeunes talents dans un cadre chaleureux. De style art déco, le théâtre Georges Leygues vous accueille au coeur de la bastide de Villeneuve.



## Z'animoland

+33 6 32 92 99 13 +33 6 32 92 99 13

Route des Grottes de Fontirou

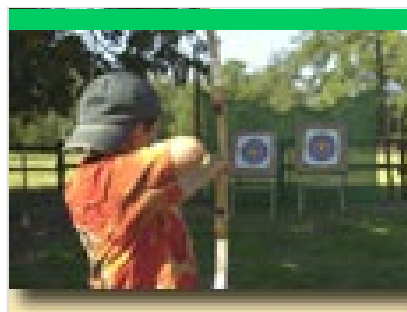
<http://z-animoland.com>

12.2 km

MONBALEN



Plus grand parc animalier du département avec plus de 300 animaux sur 12 hectares de terrain boisé, agréable les jours de grosse chaleur. Les animaux de la faune sauvage et domestique, vous attendent, comme tigres lion et zèbres retraités de cirque, chameau, watusi, rats laveurs, wallabies de Bennet, marmottes, autruches et bien d'autres ...Mais Z'animoland c'est aussi une vaste aire de jeux pour enfants avec jeux gonflables, toboggans aquatiques, structure accro aérienne, trampolines, réalité virtuelle dynamique, karting à pédales et nouveauté 2025 un véritable manège... Aucun surcoût une fois l'entrée payée, tout est accessible gratuitement. Aire de pique nique et snack vous accueillent pour que vous passiez un bon moment.



## Site de Rogé

+33 5 53 70 48 13

15.6 km

VILLENEUVE-SUR-LOT



Un lieu privilégié de détente au bord du Lot. Le site est accessible toute l'année. Un espace détente, avec des tables de pique-nique mises à disposition du public, des brumisateurs pour se rafraîchir l'été, une base de plein air et un centre équestre sur place.



## Dolmayrac / Laugnac, une grande randonnée dans les Serres

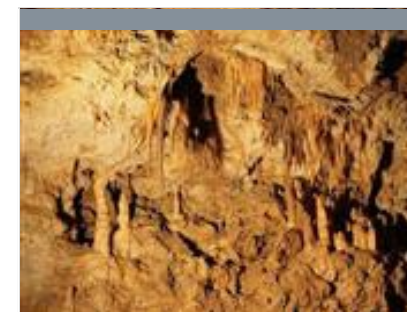
+33 5 53 66 14 14

1.1 km

DOLMAYRAC



Une journée de randonnée, dans les vallées de la Masse et de la Bausse, sur un circuit qui offre de nombreuses vues sur les villages dominant la vallée du Lot et les coteaux du Pays de Serres.



## Grotte de Lastournelle

+33 5 53 40 08 09 +33 6 63 88 90

60

1851 route des Grottes de Lastournelle

<http://www.grotte-de-lastournelle.fr>

6.8 km

SAINTE-COLOMBE-DE-VILLENEUVE



Plongez au coeur de la terre. Vous vous émerveillerez le long de 7 salles aux paysages différents parés de stalactites, stalagmites, draperies, colonnes... Nous vous proposons une visite guidée de 45 minutes à 14°C. Par temps de canicule ou de pluie un endroit parfait pour passer un moment en famille ou entre amis. Vous pourrez découvrir la grotte comme les spéléologues, une visite authentique dans une grotte éteinte avec pour seule lumière des lampes de poche. Pour ceux que le noir effraie vous pourrez faire une visite plus traditionnelle avec la mise en valeur par l'éclairage. Nous programmons des animations comme une chasse au trésor dans la grotte éteinte, la chasse au trésor d'Halloween ou la chasse au trésor de Noël... Profitez de notre beau parc et des jeux de plein air mis à votre disposition, d'une pause au bar/snack, de la boutique et du chemin de randonnée jusqu'à un lac.

# Mes recommandations (suite)

A voir, à Faire

Découvrir le Grand Villeneuvois

OFFICE DE TOURISME GRAND VILLENEUVOIS

[WWW.TOURISME-VILLENEUVOIS.FR](http://WWW.TOURISME-VILLENEUVOIS.FR)



OFFICE DE TOURISME  
GRAND VILLENEUVOIS



## Pujols, parmi "les plus beaux villages de France"

+33 5 53 66 14 14

9.2 km  
PUJOLS



Du village médiéval de Pujols, classé dans "les plus beaux villages de France", le circuit surplombe la vallée du Lot et la bastide de Villeneuve implantée de part et d'autre de la rivière. L'horizon, s'ouvre sur d'autres places fortes, Monclar-d'Agenais, Saint-Pastour, Castelnaud-de-Gratecambe, Monflanquin...



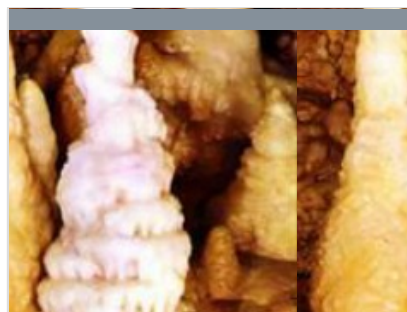
## Pujols, panoramas sur les vallées du Lot et du Mail

+33 5 53 66 14 14

9.2 km  
PUJOLS



Le bourg médiéval de Pujols est classé parmi "les plus beaux villages de France" et, malgré la perte de son château et ses remparts, il a su garder ce qui faisait sa trame au Moyen-Age : maisons mariant pierre, bois, briques et torchis, ses portes de ville, ses puits et ses églises. Le circuit autour de la cité offre un gros plan sur la vallée du Lot et la bastide de Villeneuve-sur-Lot, ainsi qu'un panorama sur la vallée du Mail où coule la Masse. En arpentant les rues de ce village pittoresque, vous découvrirez des petits commerces : peintre, galeriste, horloger ancien, antiquaire. Les amoureux de culture et de patrimoine trouveront aussi leur bonheur à Pujols, surtout s'ils suivent la visite guidée, proposée à l'office de tourisme. Sous la halle en bois, chaque dimanche matin, d'avril à septembre, se tient le marché, à ne pas manquer !



## Grottes de Fontirou

+33 6 32 92 99 13

<https://z-animoland.com/les-grottes-de->

12.0 km  
CASTELLA



L'aventure des grottes de Fontirou commence il y a 30 millions d'années. La nature a dessiné dans 7 salles des concrétions de toutes formes et de teintes variées, que vous pourrez découvrir ou redécouvrir grâce à son nouvel éclairage assez unique en France. Le site est équipé d'un petit snack (boisson, café, glaces et d'une boutique souvenirs. L'espace pique-nique est ombragé. Vous pourrez aussi vous amuser en famille au mini-golf. La visite guidée dure environ 45 min. Avant la visite vous pourrez découvrir le petit musée d'histoire naturelle et ses dinosaures.



## Laroque-Timbaut, sur les pas de Roland

+33 5 53 66 14 14

17.3 km  
LAROQUE-TIMBAUT



Ce circuit facile, tourne autour du village de Laroque, reliant l'église paroissiale à la vieille église puis à celle de Saint-Germain dont l'eau de sa fontaine, selon la légende, soigna les maux de l'armée de Roland.



## Dolmayrac

+33 5 53 36 17 30

<http://www.tourisme-villeneuvois.fr>

1.1 km  
DOLMAYRAC



# Mes recommandations (suite)

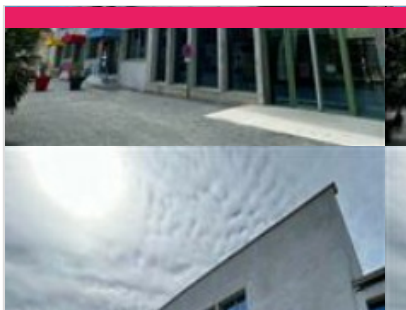
A voir, à Faire

Découvrir le Grand Villeneuvois

OFFICE DE TOURISME GRAND VILLENEUVOIS  
[WWW.TOURISME-VILLENEUVOIS.FR](http://WWW.TOURISME-VILLENEUVOIS.FR)



OFFICE DE TOURISME  
GRAND VILLENEUVOIS



## La Micro Folie

+33 6 24 65 91 56  
Rue Porte Campagne

<https://www.facebook.com/microfoliesai>

3.7 km

SAINTE-LIVRADE-SUR-LOT



## Le Jardin des Nénuphars & la pépinière historique Latour- Marliac

+33 5 53 01 08 05  
228 Route de Péchavis

<http://www.latour-marliac.com>

4.4 km

LE TEMPLE-SUR-LOT



## Village médiéval du Temple-sur- Lot

+33 6 89 31 46 89# +33 6 72 93 54  
95

4.6 km

LE TEMPLE-SUR-LOT



## Retable de Fongrave

+33 5 53 01 07 17

7 place de la Mairie Eglise de Fongrave

4.7 km

FONGRAVE



## Pujols

+33 5 53 36 17 30

<http://www.tourisme-villeneuvois.fr>

9.0 km

PUJOLS



# Mes recommandations (suite)

A voir, à Faire

Découvrir le Grand Villeneuvois

OFFICE DE TOURISME GRAND VILLENEUVOIS  
[WWW.TOURISME-VILLENEUVOIS.FR](http://WWW.TOURISME-VILLENEUVOIS.FR)



OFFICE DE TOURISME  
GRAND VILLENEUVOIS



## Visite du village médiéval de Pujols

+33 5 53 41 71 72

Place Saint Nicolas

<http://www.tourisme-villeneuvois.fr/grou>

9.1 km  
PUJOLS



## Association des Amis du Moulin de Bias, sa Forge et son Musée

+33 6 11 91 65 28

2 avenue des près

9.2 km  
BIAS



## Le Pont Canal

+33 5 53 47 36 09

<http://www.destination-agen.fr>

17.5 km  
AGEN



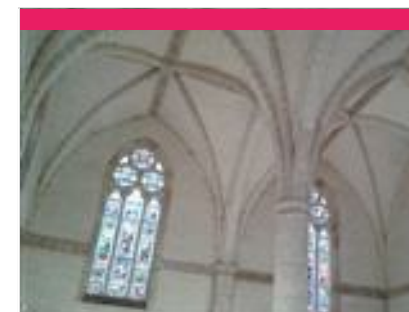
## Musée des Beaux Arts

+33 5 53 69 47 23

Place du Docteur Esquirol

<https://www.musee-agen.fr/>

18.1 km  
AGEN



## Eglise Notre-Dame des Jacobins

+33 5 53 69 47 23

21-25 rue Richard Coeur de Lion

<https://www.musee-agen.fr/musee-prati>

18.2 km  
AGEN



# Mes recommandations (suite)

A voir, à Faire

Découvrir le Grand Villeneuvois

OFFICE DE TOURISME GRAND VILLENEUVOIS

[WWW.TOURISME-VILLENEUVOIS.FR](http://WWW.TOURISME-VILLENEUVOIS.FR)



## Bourg médiéval de Penne-d'Agenais

+33 5 53 71 13 70

19.2 km  
PENNE-D'AGENAIS



## Le Rond de Cuir

+33 5 53 41 29 37# +33 5 63 95 38 89  
+33 6 52 95 82 74  
5 rue du 14 juillet

19.3 km  
PENNE-D'AGENAIS



## Musée du Foie Gras - Ferme de Souleilles

+33 5 53 41 23 24

<http://www.souleilles-foiegras.com>

21.2 km  
FRESPECH





# Mes recommandations (suite)

A voir, à Faire

Découvrir le Grand Villeneuvois

OFFICE DE TOURISME GRAND VILLENEUVOIS  
[WWW.TOURISME-VILLENEUVOIS.FR](http://WWW.TOURISME-VILLENEUVOIS.FR)

